

ACCESSORY & SHOES

1

STYLE : AW0HAA FROP3B

COLOR : BLK

DESCRIPTION 1 : CABAS BOWLING

SIZE :

PRICE : 1,262.50

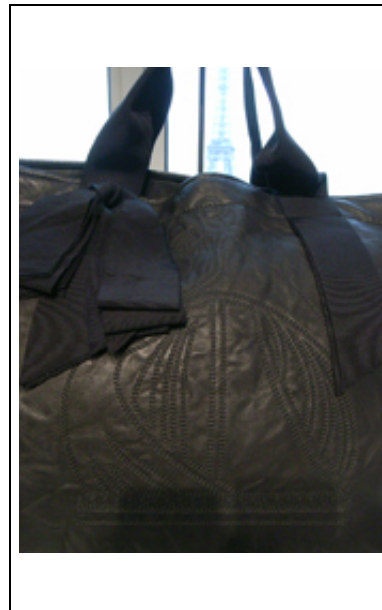
REMARK : 6/1/09-8/15/09

(J)

昔からメゾンを代表してきた、ジャンヌ・ランバンと彼女の娘が描かれたあまりにも有名なランバンのロゴマーク。リバーシブルとなっているこちらのトートバッグには、そのマークが大きく刺繍されています。表側は柔らかい極上のラムレザーを使用し、裏側にはグレーのフェルト地。気分に合わせて使う面を変えられます。また、取手はランバンのシグネチャーリボンで作られ、さらに大きなリボンが添えられています。容量もたっぷりであり実用性も申し分なく、ランバンの世界を存分に堪能して頂けるアイテムです。

(E)

This reversible tote bag from Lanvin has its famous logo, which has been representing the mason for a century, embroidered on it. It depicts Jeanne Lanvin and her daughter. One side is made of incredibly soft, wrinkled lamb leather and the other side is made of felted fabric in grey. This is a very practical bag with light-weight and large capacity, while looking fashionably elegant. Features Lanvin's signature ribbon handle.



2

STYLE : AW0NBRAZIP3B

COLOR : GOLD

DESCRIPTION 1 : SAC INTRIGUE PM

SIZE :

PRICE : 1,647.50

REMARK : 6/1/09-8/15/09

(J)

いつも新作が楽しみなランバンより、今シーズンも女性の心をつかむハンドバッグがお目見えです。メタル加工されたカーフレザーに細かいレーザーカットを施し、特別な雰囲気を作っています。開閉は真鍮製のノブを回して行います。取手はランバンのシグネチャーであるリボンストラップ。この秋冬のパーティーのお供に是非どうぞ。

(E)

This is the perfect party handbag from Lanvin. It is made of a specialized metallic calf leather with laser cut details and Lanvin's signature ribbon straps. It has a brass knob closure and one inner zipper pocket. Lined in satin.



3

STYLE :

COLOR :

DESCRIPTION 1 :

SIZE :

PRICE :

REMARK :

(J)

(E)

