

1

STYLE : 092-3006

COLOR : 195-099 BLK

DESCRIPTION 1 : BLOUSON

SIZE : XXS, XS, S

PRICE : 1,563.68

REMARK : 6/15/09-9/30/09

(J)

大きめのポケットが新鮮なアンドウムルメステールのジャケットは、アーミーテイストなルックスをシルク×ビスコースの生地感で落ち着いた雰囲気のアジャスト。ウェイトのバランスを保つ為、前身頃のみ2レイヤーとなっている等、構築的なアイデアもしのばせています。

(E)

This lightweight military style jacket from Ann Demeulemeester is made of silk and viscose to give it a smoother finish. The over the top pockets give it a very distinctive look. Her constructive tailoring with double layered front, balances the weight of the fabric. It can be paired with the matching cropped pants, or mixed with other fabrics.



2

STYLE : 092-3008

COLOR : 168-099 BLK

DESCRIPTION 1 : JKT

SIZE : XXS, XS, S

PRICE : 1753.92

REMARK : 6/15/09-9/30/09

(J)

今期アンドウムルメステールのランウェイにおけるファースト룩を飾ったこちらのジャケット。カラー部分には、フラワーをモチーフとしたシルクの刺繍が添えられ、アンラしいブラックを基調としながら、テーマに添ったポエティックな味付けが加えられています。スリットが入っていない後ろ身は、若々しい印象に。ブリースウールを主に使用した素材には伸縮性にすぐれフィットにも優れています。

(E)

This jacket embellished the opening look at the Ann Demeulemeester F/W 09 runway show. Relative to the collections theme "Day Zero", it expresses a poetic mood with the floral embroidery on the collar of this basic jacket. It is made of a spandex/wool blend to allow easy movement. Would pair perfectly with a lighter colored, patterned top.



3

STYLE : 092-3106

COLOR : 214-099 BLK

DESCRIPTION 1 : COAT

SIZE : XXS, XS

PRICE : 2,143.68

REMARK : 6/15/09-9/30/09

(J)

タキシードジャケットのフォルムにフードが加えられたアンドウムルメステールのジャケットは、デイリークローズにより近づいた1着。軽量な上に暖かく、上質なカシミア素材の魅力に納得させられる1着です。ランウェイピースとなります。

(E)

Another runway piece, this luxurious, all cashmere overcoat, can also be worn as an every day jacket. Enjoy the superior warmth of the fabric and the hood that adds a casual touch to the piece. The tailored cut is very Ann Demeulemeester. Seen on therunway.



4

STYLE : 092-3209

COLOR : 280-075 GREY

DESCRIPTION 1 : COAT

SIZE : XS

PRICE : 5,572.64

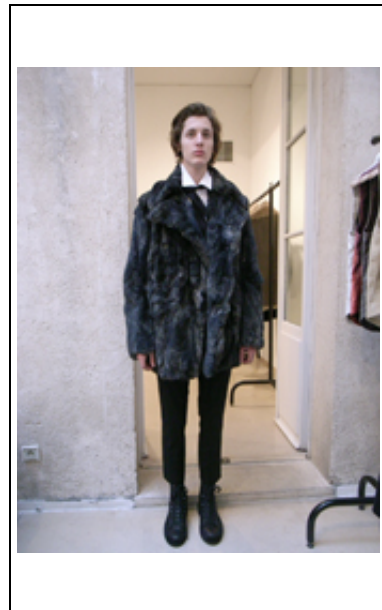
REMARK : 6/15/09-9/30/09

(J)

アンドムルメステールから100%ラビットファーを使用したラグジュアリーなダブルジャケット。大きめの襟、ボタンをたっぷり使うなどファージャケットのイメージを日々のコーディネートに取り入れ易くアレンジしたデザイン。カラーは、どんなスタイルにも自然に溶け込むソフトなグレーをセレクト。ランウェイピースとなります。フルライニング、2インナーポケット付属。

(E)

This is a luxurious rabbit fur coat from Anne Demeulemeester. This special piece is very easy to add to your daily wardrobe. Special details include it's large collar and many buttons. It is fully lined and has 2 pockets. Wear this with an Ann scarf, just as seen on the runway.



5

STYLE : 092-3150

COLOR : 192-099 BLK

DESCRIPTION 1 : WAIST COAT

SIZE : XXS, XS, S

PRICE : 774.88

REMARK : 6/15/09-9/30/09

(J)

今期アンドムルメステールのランウェイに最も登場したと言っても過言ではないウール×リネン×コットン素材のウェストコート。ボタンを全て閉めると品のある装いに。また、ボリュームによって生地にはプリーツが加わるので、襟元にも動きと表情が現れます。後身頃にはスリットがなく、丸ボタンもモダンな印象を後押し。フルライニング(襟元の部分には、ウール×シルクライニングを使用しています)

(E)

Here is the season's most requested waist coat/vest from Ann Demeulemeester's runway show. Designed with much precision, the neckline forms please when closed all the way up. It is fully lined with no slit in the back. It is simple, yet easily a statement piece that can be worked in to any ensemble.



6

STYLE : 092-3400

COLOR : 168-099 BLK

DESCRIPTION 1 : TROUSERS

SIZE : XXS, XS, S

PRICE : 751.68

REMARK : 6/15/09-9/30/09

(J)

アンドムルメステールからウール×ナイロンコンビのパンツになります。今期ファー・ストルックを飾ったフラワー刺繍が襟袋に配されたジャケットと同素材を使用しており、セットで着こなすには最適です。ウェストのボタンで多少のサイズアジャストも可能、クロップ丈でアンラしくカットオフ加工となっています。フロントジップ。

(E)

Ann Demeulemeester's cropped wool trousers are a perfectly balanced length, and features an adjustable waist with button. One button and zipper closure. Wear it as a set with the flower collar jacket in the same material, also available at Aloha Rag.



7

STYLE : 092-3822D

COLOR : 179-098 BLK

DESCRIPTION 1 : TROUSERS

SIZE : XXS, XS

PRICE : 682.08

REMARK : 6/15/09-9/30/09

(J)

今期アンドゥムルメステールのショーでも多く登場したリネン×コットンコンビのパンツ。腰周りはルーズフィット、ボトムになるにつれスリムなシルエットに変化し、ブーツインスタイルにも最適です。ストレッチが利き履き心地も良く、脚の内側から外側に向け弧を描くように縫い目が入っている為、生地が脚に添ってフィットするデザインとなります。片面にバックポケット付き。

(E)

There are the season's most requested pants from the Ann Demeulemeester runway show. It is a special fit, loose around the hips and slim at the bottom, one back pocket. The seam goes across the front to achieve an even better fit. Ann Demeulemeester's suggestion for a perfect match is to wear it with boots.



8

STYLE : 092-3600

COLOR : 125-001 WHT

DESCRIPTION 1 : SHIRT

SIZE : XXS, XS

PRICE : 482.56

REMARK : 6/15/09-9/30/09

(J)

フロントに配された大きめポケットが印象的なアンドゥムルメステールのコットンシャツ。角度を付けて配置されたポケットがルックスを引き締めます。ウォッシュをかけたコットンは、質感にやわらかさを加えるだけでなく、色合いにも丸みを与えます。ブラックとホワイト、2色のお取り扱いです。

(E)

Ann Demeulemeester's cotton shirt with over the top pockets set at an angle towards the shoulders. Washed cotton fabric is soft in impression, as well as on your skin. As seen on the runway. Also available in black.



9

STYLE : 092-3600

COLOR : 125-098 BLK

DESCRIPTION 1 : SHIRT

SIZE : XXS, XS, S

PRICE : 528.96

REMARK : 6/15/09-9/30/09

(J)

フロントに配された大きめポケットが印象的なアンドゥムルメステールのコットンシャツ。角度を付けて配置されたポケットがルックスを引き締めます。ウォッシュをかけたコットンは、質感にやわらかさを加えるだけでなく、色合いにも丸みを与えます。ブラックとホワイト、2色のお取り扱いです。

(E)

Ann Demeulemeester's cotton shirt with over the top pockets set at an angle towards the shoulders. Washed cotton fabric is soft in impression, as well as on your skin. As seen on the runway. Also available in white.



10

STYLE : 092-3606

COLOR : 128-002 BUTTER

DESCRIPTION 1 : SHIRT

SIZE : XXS, XS

PRICE : 515.04

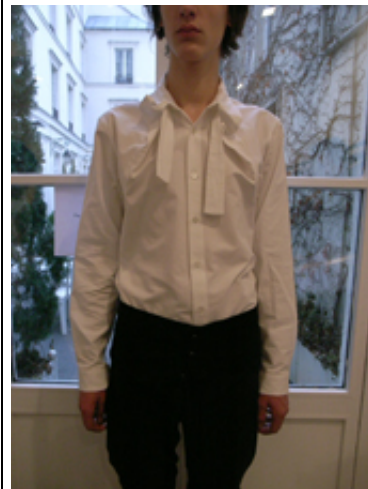
REMARK : 6/15/09-9/30/09

(J)

アンドウムルメステールから気品溢れるタイ付きコットンシャツ。襟をねかせてタイをひとひねり、襟を立ててタイをダランと垂らしたり、固めの生地感によって、襟元のコントラストや生地の立ち上がり具合を楽しんで頂けます。もちろん付属のタイの代わりにお手持ちの一本を着用することも可能です。是非、今期ファースト룩を飾ったフラワー刺繍が襟裏に配されたジャケットやカーディガンと合わせて襟周りのディテールをお楽しみ下さい。

(E)

This is an extremely elegant shirt with tie by Ann Demeulemeester. Made with a heavyweight cotton material, you can change the neck tie around as you please. Let it hang down or tie it up, stand the collar up or leave it down. Pair it with the flower collar jacket or cardigan to emphasize the great detail around the neck. You can trade out the tie with your own. As seen on the runway.



11

STYLE : 092-3614

COLOR : 150-099 BLK

DESCRIPTION 1 : SHIRT

SIZE : XXS, XS, S

PRICE : 709.92

REMARK : 6/15/09-9/30/09

(J)

シャツのシルエットにフードをプラスして、カジュアル感をミックスさせたアンドウムルメステールの1枚。アンの品質とデザイン性の高さから、アウターに匹敵する存在感を放ちます。フードは、付属のボタンによって仕舞っておける優れたデザイン。後ろ身には、スリットに代わり3つボタンが配されユニークなディテール付けとなっています。

(E)

Ann Demeulemeester feels that casual clothing must also have great details to create a statement. This casual hooded jacket is Ann approved. It has details everywhere. A stashable hood, shirt-like hem and buttons on the slits. Add this to your weekend wardrobe. As seen on the runway.

NO SAMPLE

NO SAMPLE

12

STYLE : 092-4014

COLOR : 261-098

DESCRIPTION 1 : CARDIGAN

SIZE : XS, S, M

PRICE : 1,039.36

REMARK : 6/15/09-9/30/09

(J)

ネックラインから前身頃にかけてエッジにエクストラファブリックを配し、ボタンの開け閉めや襟元のアレンジによって、スカーフのようなアレンジを加えるアンドウムルメステールのカーディガン。細身のシルエットなので、ジャケットのインナーとしても合わせやすい1枚です。

(E)

With the extra attached fabric along the button and neckline, this Ann Demeulemeester cardigan has a faux scarf look and convenient for those chilly fall evenings. You can wear it alone or as an inner piece to a jacket or blazer.



13

STYLE : 092-3901

COLOR : 225-099

DESCRIPTION 1 : L/TEE

SIZE : XXS, XS, S

PRICE : 245.92

REMARK : 6/15/09-9/30/09

(J)

今期アンドムルメステールは、夢と未来に向けたポジティブな想いを込め新しい地で新たな人生を開拓する詩人達をイメージしてコレクションを展開。そのテーマを凝縮させたDAYZEROのメッセージをEdwardianスクリプトでデザインに加えたロングスリーブTシャツ。縦に配置されたグラフィックは、ジャケットやシャツの合間から、覗かせるには抜群の演出になります。シルエットがUの字なので長めの着丈も体のラインに添って程よく、ドレープが見事に現れます。

(E)

The title for Ann Demeulemeester's fall collection is "Day Zero". She imagines man arriving to a brand new land to pioneer positive change. This long sleeved shirt features the title messages across the front. The Edwardian script, with strength, elegantly delivers the message. The U-curved shape allows amazing draping on the body.



14

STYLE : 092-3901

COLOR : 225-059

DESCRIPTION 1 : L/TEE

SIZE : XXS, XS

PRICE : 245.92

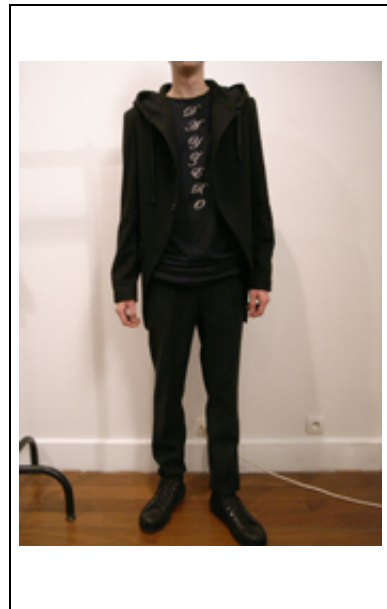
REMARK : 6/15/09-9/30/09

(J)

今期アンドムルメステールは、夢と未来に向けたポジティブな想いを込め新しい地で新たな人生を開拓する詩人達をイメージしてコレクションを展開。そのテーマを凝縮させたDAYZEROのメッセージをEdwardianスクリプトでデザインに加えたロングスリーブTシャツ。縦に配置されたグラフィックは、ジャケットやシャツの合間から、覗かせるには抜群の演出になります。シルエットがUの字なので長めの着丈も体のラインに添って程よく、ドレープが見事に現れます。

(E)

The title for Ann Demeulemeester's fall collection is "Day Zero". She imagines man arriving to a brand new land to pioneer positive change. This long sleeved shirt features the title messages across the front. The Edwardian script, with strength, elegantly delivers the message. The U-curved shape allows amazing draping on the body.



15

STYLE :

COLOR :

DESCRIPTION 1 :

SIZE :

PRICE :

REMARK :

(J)

NO PHOTO

NO PHOTO

(E)