

1

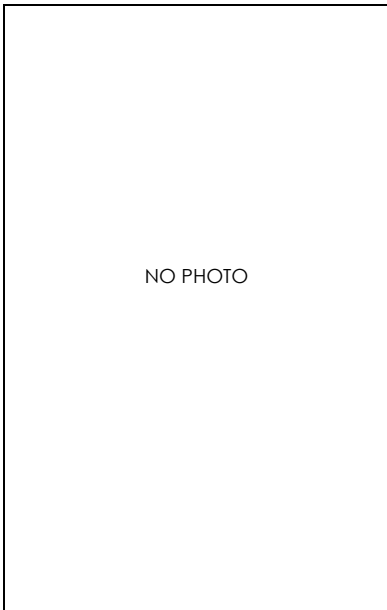
STYLE : KHAW09002  
 COLOR : BLK  
 DESCRIPTION1 : POLO/MTP  
 SIZE : S, M, L, XL  
 PRICE : 154.28  
 REMARK : JUNE 2009 WEB, NY

(J)

ファッションにもブランド自体にも深い追求と愛情を注ぐデザイナーの黒木氏。定番アイテムのコットンピケポロにもデザイン改良を加え、今期のポロシャツからフィットが若干細身になりました。70年代のイタリアンスタイルを意識したセグシーなフィットがテーマとなったフランス製となっております。

(E)

Kitsune is always passionate about garment making and his own label. Multi-talented designer Masaya Kuroki created a new polo shirt this season with a slimmer shape and longer button line. Inspired by the 1970's, this polo can be dressed up or worn casually with denim or dress pant. 100% cotton. Made in France.



2

STYLE : KHAW09003  
 COLOR : MIXED GREY  
 DESCRIPTION1 : HOODED  
 SIZE : S, M, L  
 PRICE : 235.48  
 REMARK : JUNE 2009 WEB, NY

(J)

ジャケット等のインナーとして、重ね着した際のフィットやルックスまでも考慮されたキツネのフーデッドパーカー。腕の先端も細身にデザインされており、カジュアル感の抜けた優秀な1枚です。フランス製。

(E)

Focused on the study of fabrication and basic styles, this Kitsune hooded sweatshirt in mixed grey is slim in the body and sleeves. This product is made out of 100% molleton cotton, which gives the fabric a felted appearance. Looks great worn with denim. Made in France



3

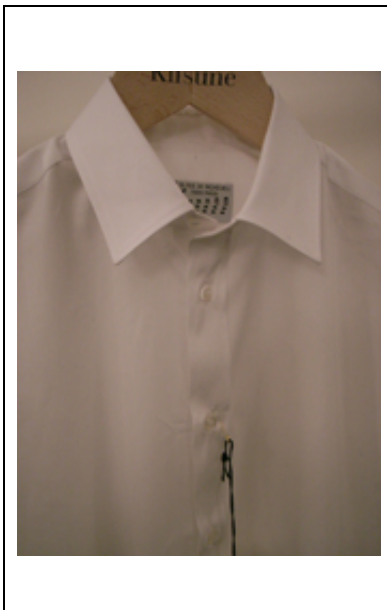
STYLE : KHAW09006  
 COLOR : WHT  
 DESCRIPTION1 : SHIRT  
 SIZE : S, M, L, XL  
 PRICE : 284.20  
 REMARK : JUNE 2009 WEB, NY

(J)

コットンポプリのクラシックシャツは、なめらかな肌触りと程よいフィットが大人なムードを高めます。裾には、新たにデザインに加わったキツネの頭文字Kの刺繍付き。ホワイトとグレー、2色のお取り扱いです。イタリア製。

(E)

With the launch of this classic shirt, Kitsune's new "K" was embodied not on the chest but on the bottom of the shirt, unseen. Made with soft and smooth poplin cotton, this sophisticated piece can be worn with a suit. Made In Italy, also available in Grey.



4

STYLE : KHAW09006

COLOR : L.GREY

DESCRIPTION 1 : SHIRT

SIZE : S, M, L, XL

PRICE : 284.20

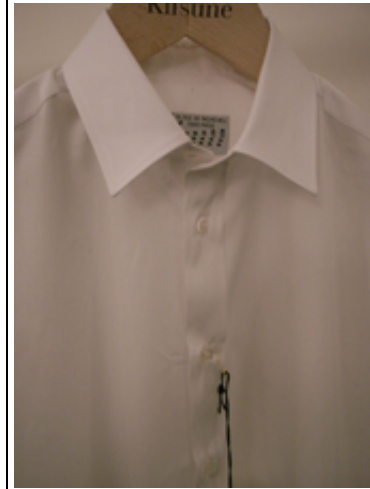
REMARK : JUNE 2009 WEB, NY

(J)

コットンポプリのクラシックシャツは、なめらかな肌触りと程よいフィットが大人なムードを高めます。裾には、新たにデザインに加わったキツネの頭文字Kの刺繍付き。ホワイトとグレー、2色のお取り扱いです。イタリア製。

(E)

With the launch of this classic shirt, Kitsune's new "K" was embodied not on the chest but on the bottom of the shirt, unseen. Made with soft and smooth poplin cotton, this sophisticated piece can be worn with a suit. Made In Italy, also available in White.



5

STYLE : KHAW09007

COLOR : BLK

DESCRIPTION 1 : V-NECK

SIZE : S, M, L, XL

PRICE : 341.04

REMARK : JUNE 2009 WEB, NY

(J)

こちらの上質メリノウールセーターは、ピッタリと着こなすのではなく、付かず離れずな絶妙なフィットを楽しんでもらいたいとデザイナーの黒木氏。胸元には、キツネの頭文字Kの刺繍がポイントに置かれ、ミニマルかつ高級感溢れるVネックに仕上がりました。フランス製。

(E)

This Kitsune Merino Wool V-Neck Sweater has a classic fit. In addition it also has the new "K" embroidery. It has a very mature and luxurious finish and can be worn as an outer or inner piece. The finish of the sweater is mature and luxurious. Made in France



NO PHOTO

6

STYLE : KHAW09011

COLOR : CAMEL

DESCRIPTION 1 : KNIT

SIZE : S, M, L

PRICE : 1,055.60

REMARK : JUNE 2009 WEB, NY

(J)

ルックスにも細かなこだわりを忘れないキツネのくるみボタンカーディガン。ひとつひとつつれずりでカバーされたボタンはニットのパースカラーに合わせて、使用カラーも変わります。程よいゲージで編まれた1枚は、サラッとスッキリとした仕上がりで、キツネこだわりのピーコートのインナーとして相性抜群です。ブラックとキャメル2色展開となります。イタリア製。

(E)

Detail is the most important factor in garment making. The buttons that align the front of this Kitsune geelong wool cardigan are covered with woven black leather to give it an outdoor classis feel. Also available in grey, this is a perfect inner piece with Kitsune's peacoat which is also available at Aloha Rag. Made in Italy



7

STYLE : KHAW09011

COLOR : BLK

DESCRIPTION 1 : KNIT

SIZE : S, M, L

PRICE : 1,055.60

REMARK : JUNE 2009 WEB, NY

(J)

ルックスにも細かいこだわりを忘れないキツネのくるみボタンカーディガン。ひとつひとつフレザーでカバーされたボタンはニットのパースカラーに合わせて、使用カラーも変わります。程よいゲージで編込まれた1枚は、サラッとスツキリとした仕上がりで、キツネこだわりのピーコートインナーとして相性抜群です。ブラックとキャメル2色展開となります。イタリア製。

(E)

Detail is the most important factor in garment making. The buttons that align the front of this Kitsune geelong wool cardigan are covered with woven black leather to give it an outdoor classis feel. Also available in camel, this is a perfect inner piece with Kitsune's peacoat which is also available at Aloha Rag. Made in Italy



8

STYLE : KHAW09014

COLOR : PIN DOT BLUE

DESCRIPTION 1 : ONE BUTTON JACKET

SIZE : 46, 50, 52

PRICE : 1,380.40

REMARK : JUNE 2009 WEB, NY

(J)

今期キツネのインスパイアの元となるのは、映画「卒業」。優等生の主人公が少し背伸びしたような、トラッドなスタイルを適度に着崩したり、クラシックなアイテムに若々しさをプラスした着こなしを提案したいところです。こちらのジャケット、着崩してもだらしなく見せないのは同生地でおおわれたボタンの一体感と、細身で気持ち張りめの肩のラインのおかげです。どんなパンツにも気軽に合わせて楽しんでいただきたいワンボタンジャケットのお色は、玄人をうならせるウールベース×ピンドットブルーカラーとコーデュロイベース×グレーの2色のお取り扱いとなります。ポルトガル製。

(E)

Inspiration for the house of Kitsune, this season is Mike Nichols from "The Graduate" (1967) Like the main character in the movie, classic items are created to be worn "dressed down" In this case, this One Button Jacket, dressing down never looks sloppy with a fitted silhouette. Tailored with a stiffer shoulder and fabric covered buttons, this jacket is easy to pair with any pant. Also available in grey. Made in Portugal. Inspiration for the house of Kitsune this season is Mike Nichols' "The Graduate"(1967). Like the main character in the movie, classic items are created to be worn dressed down. In the case of this one button jacket, dressing down never look sloppy with tight silhouette, stiffer shoulder and fabric covered buttons. Easy to pair up with any pants. Also available in corduroy. Made in Portugal.



9

STYLE : KHAW09014

COLOR : GREY

DESCRIPTION 1 : ONE BUTTON JACKET

SIZE : 46\*, 48, 50, 52

PRICE : 954.10

REMARK : JUNE 2009 WEB, NY

(J)

今期キツネのインスパイアの元となるのは、映画「卒業」。優等生の主人公が少し背伸びしたような、トラッドなスタイルを適度に着崩したり、クラシックなアイテムに若々しさをプラスした着こなしを提案したいところです。こちらのジャケット、着崩してもだらしなく見せないのは同生地でおおわれたボタンの一体感と、細身で気持ち張りめの肩のラインのおかげです。どんなパンツにも気軽に合わせて楽しんでいただきたいワンボタンジャケットのお色は、玄人をうならせるウールベース×ピンドットブルーカラーとコーデュロイベース×グレーの2色のお取り扱いとなります。ポルトガル製。

(E)

Inspiration for the house of Kitsune, this season is Mike Nichols "The Graduate" (1967) Like the main character in the movie, classic items are created to be worn "dressed down" In this case, this One Button Jacket, dressing down never looks sloppy with a fitted silhouette. Tailored with a stiffer shoulder and fabric covered buttons, this jacket is easy to pair with any pant. Also available in pin dot blue. Made in Portugal.



10

STYLE : KHAW09017

COLOR : NAVY

DESCRIPTION 1 : PEACOAT

SIZE : 44, 46, 50

PRICE : 1,331.68

REMARK : JUNE 2009 WEB, NY

(J)

本来、ピーコートには素材が堅く、動きが制限される印象がありますが、こちらのキツネの1着は、ジャケットの上に合わせても嵩張らないほど軽量で、動き易さまで計算し尽くされた代物です。高級感漂う滑らかなウールの質感と、暖かさを保証するフェルトの裏地も最大の魅力。どちらも捨てがたい大人らしく新鮮み溢れるグレーとピーコートには欠かせないネイビー、2色揃ってのお取り扱いとなっています。ポルトガル製。

(E)

Kitsune is setting a new standard for peacoats this season. Usually made with stiff fabrics, this one is all about comfort while keeping it's classic shape and style. Pairing it with a thick sweater or even with a jacket isn't always easy, so the felt lining assures warmth for cold weather. Also available in charcoal. Made in Portugal.



11

STYLE : KHAW09017

COLOR : GREY

DESCRIPTION 1 : PEACOAT

SIZE : 44, 46, 48

PRICE : 1,331.68

REMARK : JUNE 2009 WEB, NY

(J)

本来、ピーコートには素材が堅く、動きが制限される印象がありますが、こちらのキツネの1着は、ジャケットの上に合わせても嵩張らないほど軽量で、動き易さまで計算し尽くされた代物です。高級感漂う滑らかなウールの質感と、暖かさを保証するフェルトの裏地も最大の魅力。どちらも捨てがたい大人らしく新鮮み溢れるグレーとピーコートには欠かせないネイビー、2色揃ってのお取り扱いとなっています。

(E)

Kitsune is setting a new standard for peacoats this season. Usually made with stiff fabrics, this one is all about comfort while keeping it's classic shape and style. Pairing it with a thick sweater or even with a jacket isn't always easy, so the felt lining assures warmth for cold weather. Also available in the classic color, navy. Made in Portugal.



12

STYLE : KHAW09020

COLOR : BLK/BLK

DESCRIPTION 1 : LEATHER BLOUSON

SIZE : 46\*\*, 48, 52

PRICE : 3,857.00

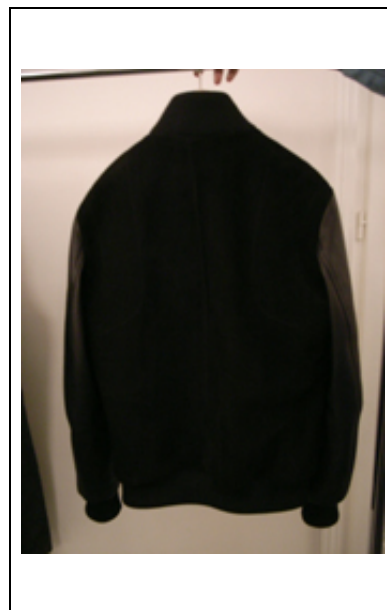
REMARK : JUNE 2009 WEB, NY

(J)

キツネのデザイナー黒木氏が構想に3年かけたと言っても過言ではない、パーフェクトレザージャケットです。あのエルメスやヴィトンと同じアトリエで丁寧に生み出されたフランス製。ボディに馴染む完璧なシルエットが自慢だけでなく、1枚張りのスリーブ構造や、ライナーには軽量で保温性も高いフランネルを使用するなど、ルックスと機能性、あらゆる角度において完成度の極めて高い1着です。

(E)

Plotted over three long years, Kitsune's multi-talented designer Masaya Kuroki's dream leather jacket is finally here at Aloha Rag. They are crafted in a French atelier where Hermes and Louis Vuitton products are also made. With a silhouette that compliments the figure, this jacket fits like it's meant to. Great details are placed everywhere. With sleeves made of just one panel of kidskin leather, the pockets are ribbed with leather, with a larger rib around the neck and flannel lining for warmth. This practical jacket is handsome, and can be worn with the renewed classic 5-pocket denim also by Kitsune.



13

STYLE : KHAW09022

COLOR : BLK

DESCRIPTION 1 : DENIM

SIZE : 28,29,30,31,32

PRICE : 324.80

REMARK : JUNE 2009 WEB, NY

(J)

ファッションにもブランド自体にも深い追求と愛情を注ぐデザイナーの黒木氏。定番アイテムとなる5ポケットジーンズにもデザイン改良を加え、以前のような腰履き風のスタイルから、股上を浅くしヒップの納まりも一段と良くなったクリーンにまとまる1本となっています。

(E)

This season Kitsune renews the classic 5-pocket denim jeans with better features. It has a low rise and tighter hip line, along with a slightly loose fit on the side for comfort. These can be a great addition to anyone's wardrobe. Worn along with a basic t-shirt and layered with a light scarf.



14

STYLE :

COLOR :

DESCRIPTION 1 :

SIZE :

PRICE :

REMARK :

(J)

(E)

NO PHOTO

NO PHOTO

15

STYLE :

COLOR :

DESCRIPTION 1 :

SIZE :

PRICE :

REMARK :

(J)

(E)

NO PHOTO

NO PHOTO