

1

STYLE : 30AM121

COLOR : BRANDY

DESCRIPTION 1 : 14, BLOUSON, 100% LAMBSKIN

SIZE : 44, 46, 48 TATSUGO/46

PRICE : 1,995.00

REMARK : 6/1/09-8/15/09

(J)

マルタンマルジェラライン14のレザージャケット。大きめのフラップとラムスキンレザーの艶感が存在感を放ちます。袖のリブがジッパーの内側にほどこされ、細身の仕上がりがとれているのでシャープな印象を与えます。大人らしいブランデーカラーはお使いいただくうちに味が増していきます。長くご愛用いただきたい一枚です。

(E)

This leather bomber jacket from Maison Martin Margiela's line 14 is a distinctive brandy colored lamb leather. Wear this jacket for years to come and you will enjoy the aging process and color contrasting. With a ribbed collar and slim fit in the body and sleeves, this jacket will make a statement. You can complete this mature look with Margiela's new slim fit pants also available at Aloha Rag.



2

STYLE : 30HA230

COLOR : BORDEAUX

DESCRIPTION 1 : 14, KNIT, 100% WOOL

SIZE : S*, M

PRICE : 545

REMARK : 8/1/09-9/15/09

(J)

マルタンマルジェラライン14のウールニットです。襟元の下部がストレートに仕立てられているので、ざっくりとしたニットの印象をシャープに仕上げています。パンツにもデニムにも合わせられ、ボトムスによって、大人らしさや温かみのある装いなど、異なる印象を楽しめる1枚です。グレーのお取り扱いもございます。

(E)

This wool knit in Bordeaux from Maison Martin Margiela's Line 10 is sharp with a straight-cut collar. Though it's a regular fit, you can wear it with any bottom and you are dressed for any occasion. Also available in Grey.



3

STYLE : 30HA230

COLOR : GREY

DESCRIPTION 1 : 14, KNIT, 100% WOOL

SIZE : S, M, L

PRICE : 545.00

REMARK : 8/1/09-9/15/09

(J)

マルタンマルジェラライン14のウールニットです。襟元の下部がストレートに仕立てられているので、ざっくりとしたニットの印象をシャープに仕上げています。パンツにもデニムにも合わせられ、ボトムスによって、大人らしさや温かみのある装いなど、異なる印象を楽しめる1枚です。ボルドーのお取り扱いもございます。

(E)

This wool knit in Grey from Maison Martin Margiela's Line 10 is sharp with a straight-cut collar. Though it's a regular fit, you can wear it with any bottom and you are dressed for any occasion. Also available in Bordeaux.



4

STYLE : 30HA243

COLOR : L. BROWN

DESCRIPTION 1 : 14, HAND KNIT, 100% WOOL

SIZE : S

PRICE : 1,395.00

REMARK : 8/1/09-9/15/09

(J)

マルタンマルジェラライン14からハンドニットで仕上げられたニットローブ。このローブ1枚からこの上ない温かみを感じるの、丁寧な手作業が成せる技です。パンツをブーツインしたスタイルに最もはまる1枚です。1969年のスウェーデンが発祥、オリジナルとなるレプリカアイテムとなっています。

(E)

This hand knitted wool robe from Maison Martin Margiela's Replica line is hand knitted for extra warmth. The sleek style was originated from the look of Sweden in 1969. To complete a more sophisticated look, pair this with a slim dress pant.



5

STYLE : 30DL125

COLOR : GREY

DESCRIPTION 1 : 10, REGULAR SHIRT, 100% COTTON

SIZE : 44, 46

PRICE : 545.00

REMARK : 6/1/09-8/15/09

(J)

マルタンマルジェラライン10のシャツ。レギュラーフィット。雨に濡れた雰囲気シリコンの特殊加工によって表現したマルジェラの遊び心を感じる1枚です。こちらのシャツは中でも大雨を表現しています。決まり過ぎないスタイルにおすすめのアイテムです。

(E)

This conceptual shirt is from Maison Martin Margiela's after the rain series of this season, part of Line 10. The shirt expresses how it would look after a heavy rain. A wet effect is specially treated with silicone. Wear it casual whenever you feel expressive. 100% cotton



6

STYLE : 30GC243

COLOR : BLK

DESCRIPTION 1 : TEE

SIZE : 46, 48, 50

PRICE : 285.00

REMARK : 6/1/09-8/15/09

(J)

マルタンマルジェラライン10の雨シリーズから、こちらは小雨に降られた感を特殊加工で演出したユニークな1枚。雨ディテールが際立つブラックカラーをチョイス致しました。

(E)

This conceptual t-shirt is from Maison Martin Margiela's Line 10, after the rain series of this season. The shirt expresses how it would look after a heavy rain. A wet effect is specially treated with silicone. Wear it casual whenever you feel expressive. 100% cotton



7

STYLE : 30KA161

COLOR : BLK

DESCRIPTION 1 : 10, SLIM PANTS

SIZE : 44, 46, 48, 50

PRICE : 445.00

REMARK : 6/1/09-8/15/09

(J)

こちらのマルタンマルジェライン10の新型スリムパンツ、ヒップの下部部分を細くし、さらにかか抜けた印象です。後染めを施したブラッシュコットンを使用したやわらかな質感の4ポケットパンツです。

(E)

From Maison Martin Margiela's Line 10, a brand new shaped pants with over dyed cotton. Now the bottom hip is slimmer, the whole silhouette is even more sophisticated. You can easily pair this with anything from a t-shirt to a dress shirt. 4 pockets. Also available in Grey.



8

STYLE : 30KA161

COLOR : GREY

DESCRIPTION 1 : 10, SLIM PANTS

SIZE : 44, 46, 48,

PRICE : 445.00

REMARK : 6/1/09-8/15/09

(J)

こちらのマルタンマルジェライン10の新型スリムパンツ、ヒップの下部部分を細くし、さらにかか抜けた印象です。後染めを施したブラッシュコットンを使用したやわらかな質感の4ポケットパンツです。

(E)

From Maison Martin Margiela's Line 10, a brand new shaped pants with over dyed cotton. Now the bottom hip is slimmer, the whole silhouette is even more sophisticated. You can easily pair this with anything from a t-shirt to a dress shirt. 4 pockets. Also available in black.



9

STYLE : 30LA012

COLOR : WHT PAINT

DESCRIPTION 1 : 10, REGULAR PANTS, PAINT

SIZE : 44, 46

PRICE : 645.00

REMARK : 6/1/09-8/15/09

(J)

マルタンマルジェライン10からお馴染みペイントデニムのリバイバルとなります。レギュラーカット、履きこなして行くうちにペイントが剥がれ落ち、風合いと変化の味を楽しむことが出来る特別な1本となっています。

(E)

Maison Martin Margiela's revival of the 5-pocket painted denim that employed the house's signature concept of a deconstructive garment is an unwashed denim that is painted all over in white so that some paint flakes off during wear. Relish the aesthetic concept of deconstruction, with a button fly.



10

STYLE : 30LA018

COLOR : BLK

DESCRIPTION 1 : 10, SLIM PANTS

SIZE : 44, 46, 48

PRICE : 725.00

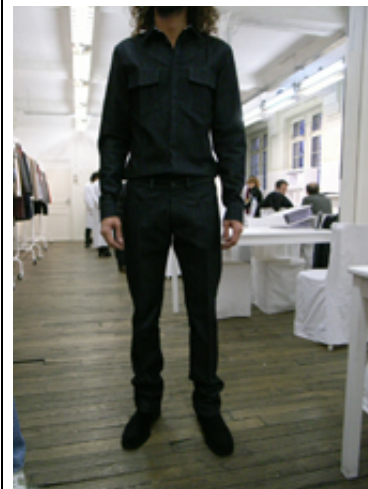
REMARK : 6/1/09-8/15/09

(J)

マルタンマルジェラライン10からスリムフィットのデニム。デニム全体にモヘアールを擬して施されたスクラッチ加工によって、ブツブツと浮き上がったテクスチャーがパンチの効いた1本です。着こなしによって、ヴィンテージライクに、ロックテイストも満喫出来るデニムとなっています。

(E)

Update your daily wardrobe with this Maison Martin Margiela's slim denim with crushed detail from Line 10. Crush damage is done to resemble mohair wool. This pant will bring out the inner rebel in you, so rock out!!



11

STYLE : 30GC233

COLOR : WHT

DESCRIPTION 1 : 10, SLIM, PATCH

SIZE : 46, 48

PRICE : 275.00

REMARK : 6/1/09-8/15/09

(J)

マルタンマルジェラ本店の入り口に貼ってあるステッカーがモチーフとなったロングスリーブVネックTシャツ。ステッカーパッチはテクスチャー違いが組み合わせられ、ホワイト×ホワイトのマルジェラテイストたっぷりの一枚です。シンプルにデニムと合わせても、ジャケットのインナーとしても優秀なアイテムです。

(E)

This long sleeve v-neck tee from Maison Martin Margiela's line 10 is decorated with patches made into stickers from the door of Margiela's flagship store in Paris. Each patch is different in texture and shape. 100% cotton



NO PHOTO

12

STYLE : 30HA246

COLOR : BLK

DESCRIPTION 1 : 10, 100% WOOL, CARDIGAN

SIZE : S, M, L

PRICE : 485.00

REMARK : 6/1/09-8/15/09

(J)

マルタンマルジェラライン10のシンプルなカーディガン。オーソドックスなデザインにあえてブラックカラーをチョイスして、長く定番として着こなせる1枚としてセレクト致しました。さらりとTシャツに羽織れば袖から背中にかけてのリブが映え、Vネックのためジャケットのインナーとしても活躍します。

(E)

This basic black cardigan from Maison Martin Margiela's Line 10 is a perfect addition to your daily wardrobe. With V-neck and 5-button down, this wool cardigan is also a great pair for a suit jacket. 100% wool.



13

STYLE : 30HA214

COLOR : GREY

DESCRIPTION1 : 10, SWEATER

SIZE : S, M

PRICE : 545.00

REMARK : 8/1/09-9/15/09

(J)

マルタンマルジェライン10からモヘアボーダーVネックセーター。モヘア×ウールのデクスターの違うボーダーの不揃い加減、見た目も新鮮で洗練された1枚となっています。是非同じマルジェラのグレーデニムと合わせて冬らしい装いをお楽しみください。

(E)

This Maison Martin Margiela v-neck knit from Line 10 features different patterns of mohair for a unique finish. Pair up with Margiela's grey denim also available at Aloha Rag for this winter's essential style. Line 10.



14

STYLE : 30GC999

COLOR :

DESCRIPTION1 : AIDS TEE

SIZE : S, M, L, XL

PRICE : 75.00

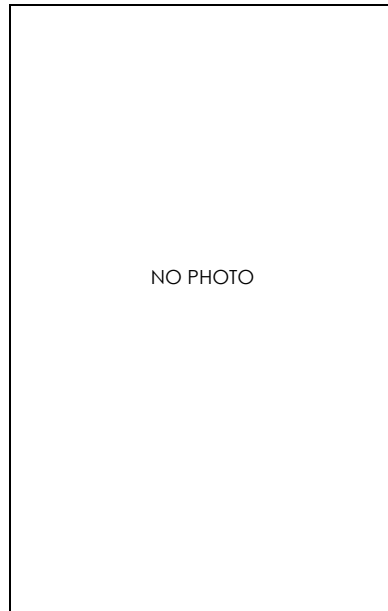
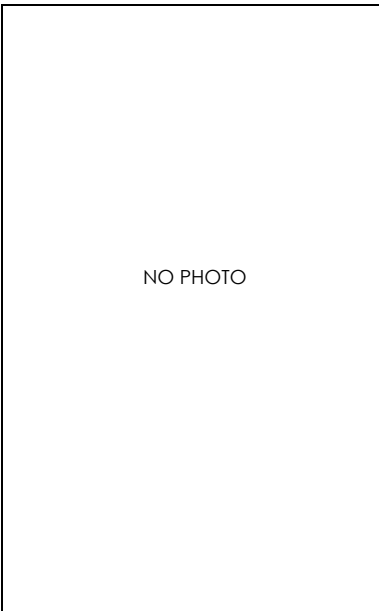
REMARK : 8/1/09-9/15/09

(J)

マルタンマルジェラお馴染みのエイズTに初のグリッターグラフィックが登場です。優しいバニラの色合いと対照的な印象付けが際立つ1枚です。

(E)

Maison Martin Margiela has been launching charitable AIDS tees every season. This season, for the first time the graphic is done in glittering silver on contrastingly soft vanilla base. 100% cotton. Line 10.



15

STYLE :

COLOR :

DESCRIPTION1 :

SIZE :

PRICE :

REMARK :

(J)

(E)

